

- Signaturen
- 1 Oplandsgrænse
 - 1.1 Område-/opladsnummer
 - 1.2 Delopladsnummer
 - U30 Udstøberledning til recipient
 - B1 Vandværkforing
 - Spildevandstryklledning
 - Afkørende gravitationsledning
 - S11-S35 Pumpestation
 - T 01 Vildpumpestation
 - Ø Opsamlingsbrønd
 - Separat kloakeret opland, nedslivning af tag- og overflødevand
 - Separatkloakeret opland
 - Separat kloakeret opland der kloakeres i planperioden, nedslivning af tag- og overflødevand
 - Separatkloakeret opland der kloakeres i planperioden
 - Byzone, uden kloak
 - Område, uden kloak
 - Sommerhusområde med nedslivning
 - Privat spildevandsnet

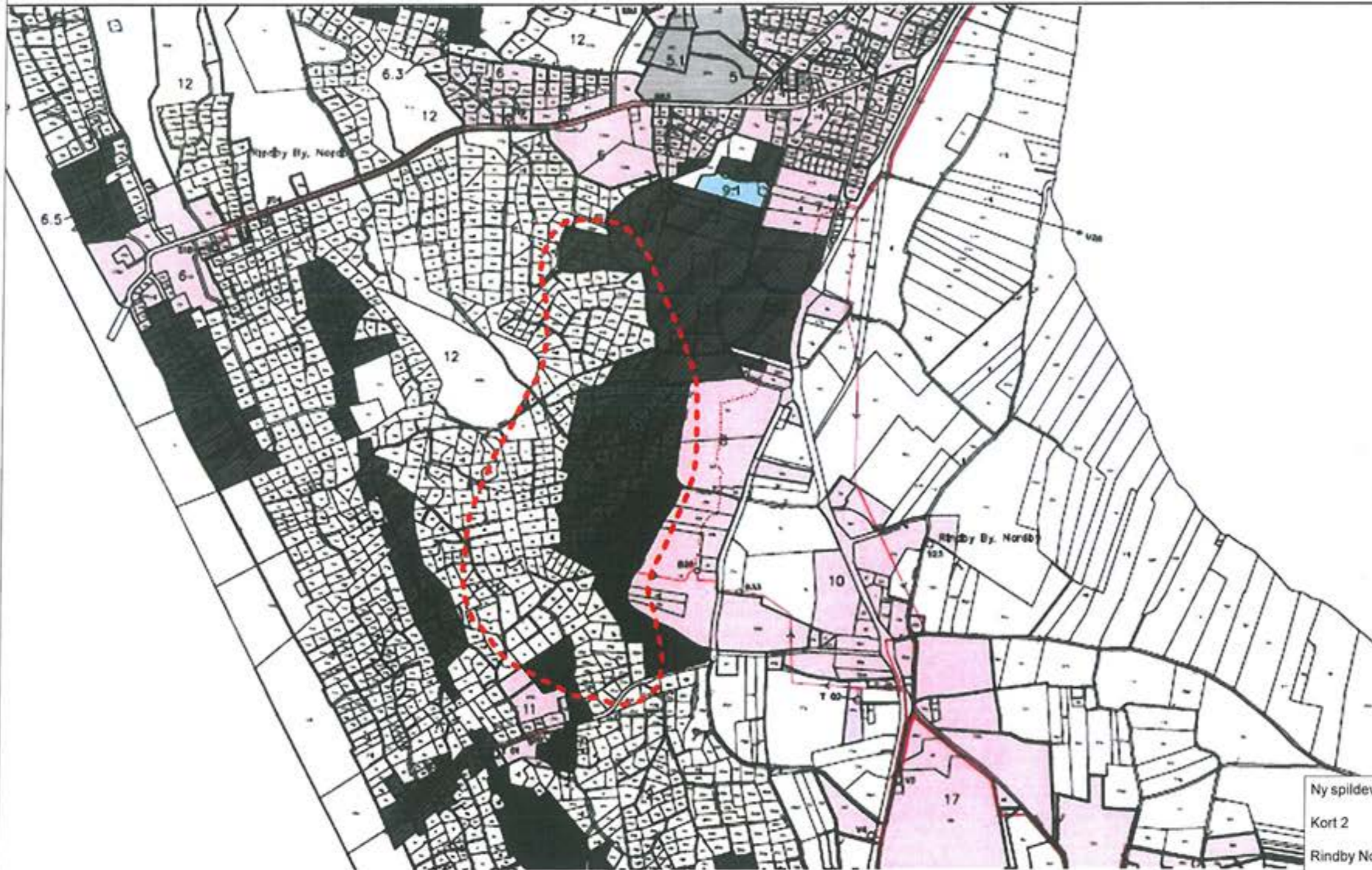
Ny spildevandsstrategi Fanø
 Kort 1 - Område 1
 Nordby og Fanø Bad

Oversigt over ny spildevandsstrategi

Sagsnr.	Målestok	Udarbejdet	Kontrol	Dato
1431300042	ikke målfast	ALAU	HSKY	04-09-13

Niels Bohrs Vej 6
 6700 Esbjerg
 Tlf 75 16 88 88





- Signaturer:
- Opplandsgrænse
 - 1** Område-/opplandsnummer
 - 1.1** Delopplandsnummer
 - U30** Udløbledning til recipient
 - Ø Ø1** Vandværksboring
 - Spildevandstryklødsning
 - Afværende gravitationsledning
 - S11-S35** Pumpestation
 - T 01** Wipumpestation
 - Opsamlingsbrønd
 - Separat kloakeret opland
 - nedslæning af tag- og overflødevand
 - Separatkloakeret opland
 - Separatkloakeret opland der kloakeres i planperioden
 - nedslæning af tag- og overflødevand
 - Separatkloakeret opland der kloakeres i planperioden
 - Byzone, uden kloak
 - Område, uden kloak
 - Sommerhusområde med nedslæning
 - Frikt spildevandsanlæg

Ny spildevandsstrategi Fanø

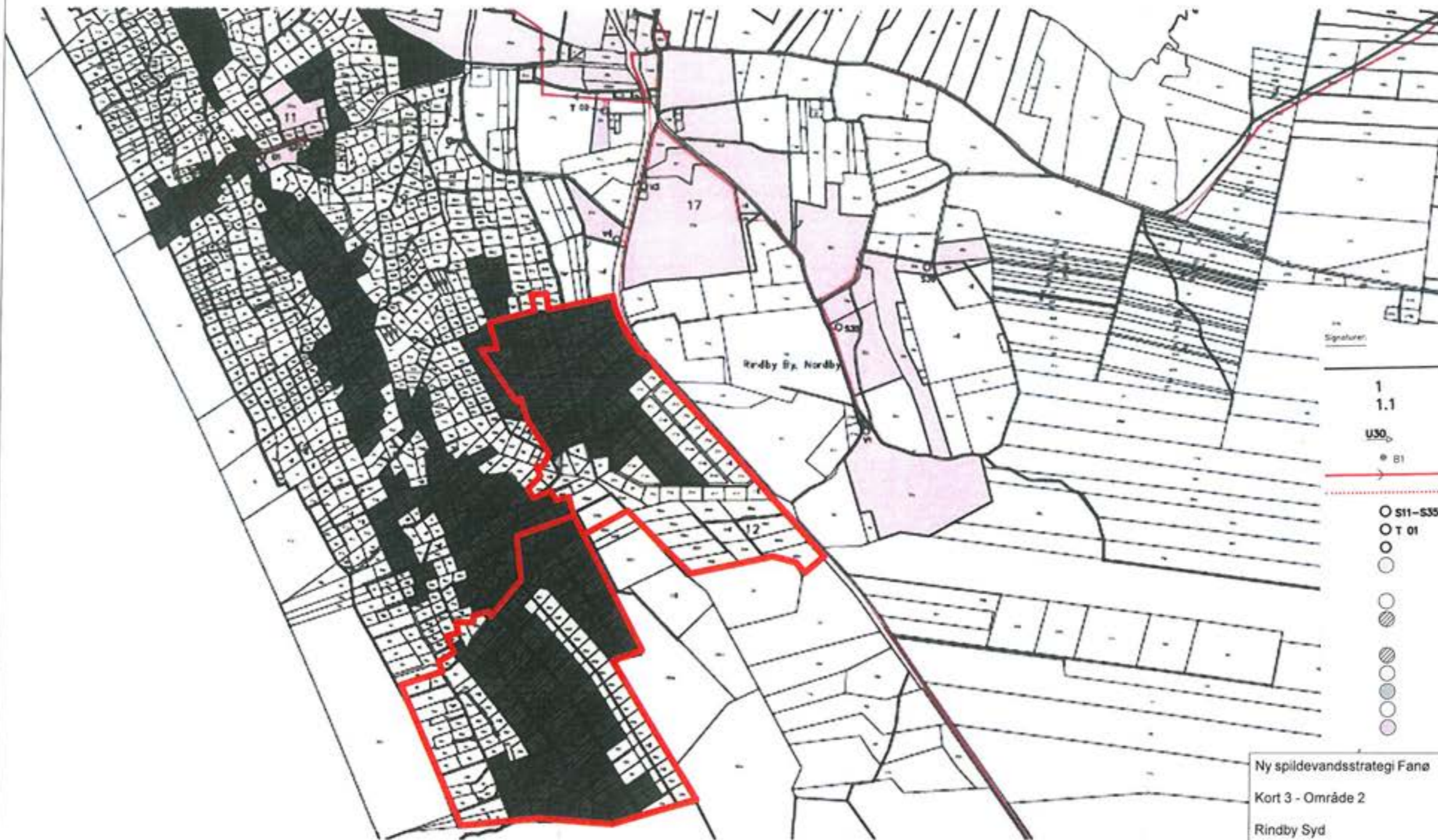
Kort 2

Rindby Nord

Oversigt over ny spildevandsstrategi

Sagsnr.	Målestok	Udarbejdet	Kontrol	Dato	
1431300042	Ikke målfast	ALAU	HSKY	04-09-13	Niels Bohrs Vej 6 6700 Esbjerg Tlf 75 16 88 88





- Opplandsgrænse
 Område-/opplandsnummer
 Delopplandsnummer
- 1
 1.1
- USO
 Udløbledning til recipient
 Vandværksledning
 Spildevandsledning
 Afkølede gravitationsledning
- S11-535
 ○ T 01
 ○
 ○
 ○
 ○
 ○
 ○
 ○
 ○
- Pumpestation
 Værpumpestation
 Oprenningsbrønd
 Separat kloakeret opland, nedslivning af tag- og overfløvend.
 Separatkloakeret opland
 Separat kloakeret opland der kloakeres i planperioden, nedslivning af tag- og overfløvend.
 Separatkloakeret opland der kloakeres i planperioden
 Byzone, uden kloak
 Område, uden kloak
 Sommerhusområde med nedslivning
 Privat spildevandsnet

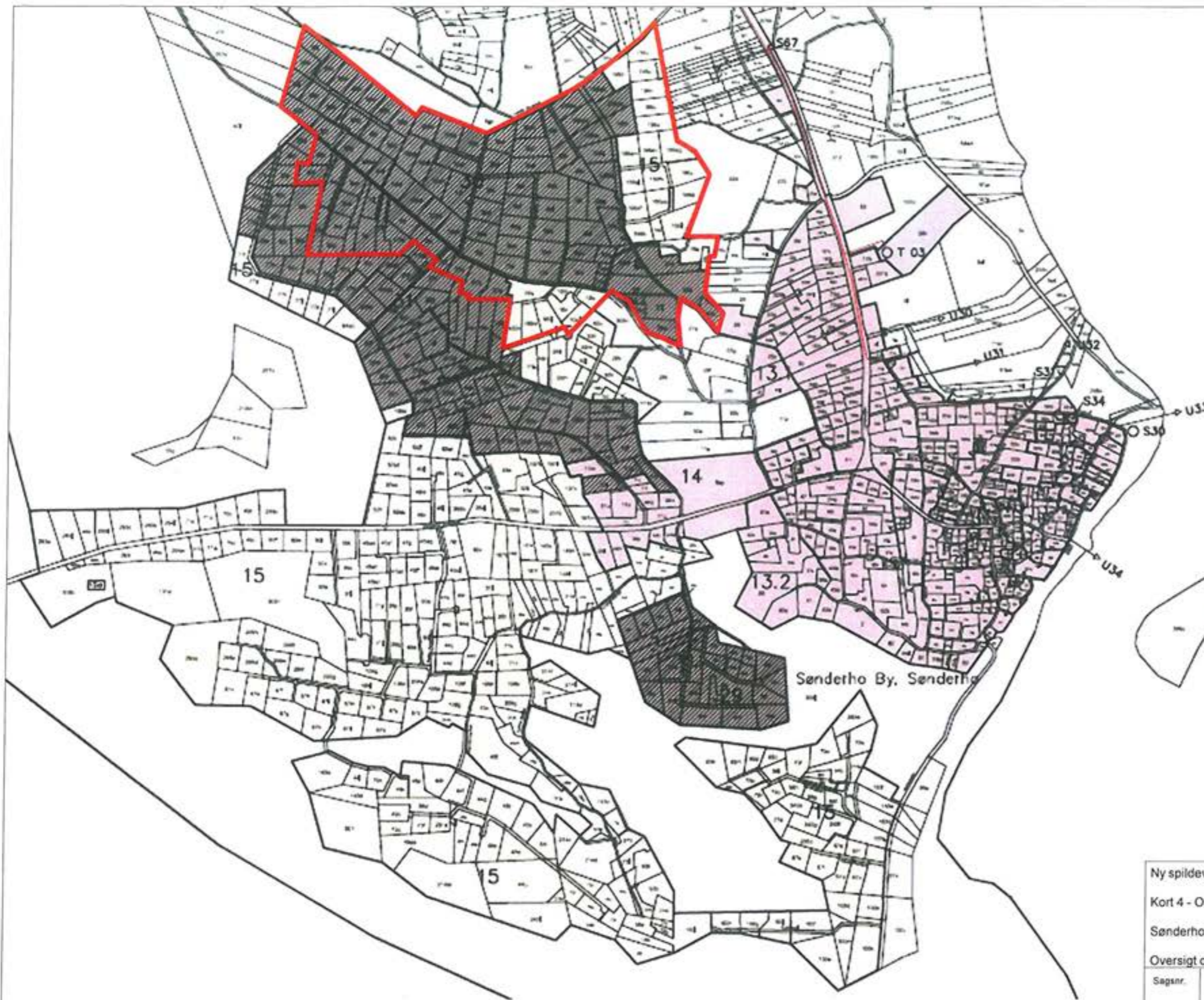
Ny spildevandsstrategi Fana
 Kort 3 - Område 2
 Rindby Syd

OVERSICHT OVER NY SPILDEVANDSSTRATEGI

Sagsnr.	Målestok	Udarbejdet	Kontrol	Dato
1431300042	ikke målfast	ALAU	HSKY	04-09-13

Niels Bohr Vej 6
 6700 Esbjerg
 Tlf 75 16 86 88





- Signaturer:
- 1 ——— Områdegrense
 - 1.1 ——— Område-/splandernummer
 - 1.1.1 ——— Delområdenummer
 - U30 → Udledning til recipient
 - ⊙ B1 Vandværksboring
 - Spildevandsledning
 - ⋯ Afværende gravitationsledning
 - S11-S35 Pumpestation
 - T 01 Vågumpestation
 - Opmålingsbrønd
 - Separat kloakeret opland, nedslivning af fag- og overflødevand
 - Separatkloakeret opland
 - Separat kloakeret opland der kloakeres i pløjerløden, nedslivning af fag- og overflødevand
 - Separatkloakeret opland der kloakeres i pløjerløden
 - Byzone, uden kloak
 - Område, uden kloak
 - Sommerhusområde med nedslivning
 - Privat spildevandsanlæg

Ny spildevandsstrategi Fanø

Kort 4 - Område 3

Senderho

Oversigt over ny spildevandsstrategi

Sagsnr.	Målestok	Udarbejdet	Kontrol	Dato	
1431300042	Ikke målfast	ALAU	HSKY	04-09-13	Niels Bohrs Vej 6 6700 Esbjerg Tlf 75 16 88 88

